



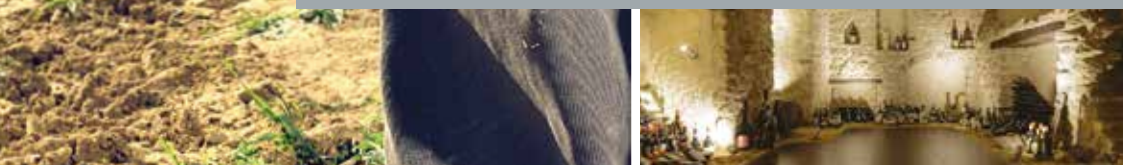
Citra è la principale realtà vitivinicola d'Abruzzo. Dal 1973 rappresenta la più grande comunità di soci vignaioli abruzzesi in cui si raggruppano 3.000 famiglie unite dal rispetto per la natura, dal legame generazionale e da un codice genetico etico e produttivo fondato sulla tecnologia e competenze di una grande azienda.

Citra is the principal winery in the Abruzzo region. Since 1973, Citra represents the largest winegrowers community with 3,000 families sharing a deeply ingrained code of values: respect for nature, intergenerational bonds, transmission of know-how from parent to child, and a time-honored ethic of production based on technology and the competencies of a big producer.



C.da Cucullo / 66026 Ortona / Chieti / Italia
Tel. +39 085 9031342 / Fax. +39 085 9031332
www.citra.it / info@citra.it / [shop: www.vinicitra.it](http://shop.vinicitra.it)

CITRA
VINI. VOLTI. VALORI.





Laus Vitae

- Montepulciano d'Abruzzo DOC Riserva



Caroso

- Montepulciano d'Abruzzo DOC Riserva



Venturone

- Vino Rosso Appassimento



Palio

- Montepulciano d'Abruzzo DOC
- Trebbiano d'Abruzzo DOC
- Cerasuolo d'Abruzzo DOC
- Terre di Chieti IGT Pecorino
- Terre di Chieti IGT Passerina



Metodo Martinotti Prima Lucis/ Rino/Rina Moscardello

- Vino spumante Rosè Brut
- Vino spumante Pecorino Brut
- Vino spumante Passerina Brut
- Vino spumante Moscato Dolce



Ferzo

- Montepulciano d'Abruzzo DOC TEATE
- Cerasuolo d'Abruzzo DOC Superiore
- Abruzzo DOC Pecorino Superiore
- Abruzzo DOC Passerina Superiore
- Abruzzo DOC Cococciola Superiore



Bisanzio

- Montepulciano d'Abruzzo DOC
- Terre di Chieti IGT Merlot
- Cerasuolo d'Abruzzo DOC
- Trebbiano d'Abruzzo DOC
- Terre di Chieti IGT Chardonnay



Metodo Classico Fenaroli

- Vino spumante Bianco Brut 12/36 mesi
- Vino spumante Rosè Brut 12/36 mesi